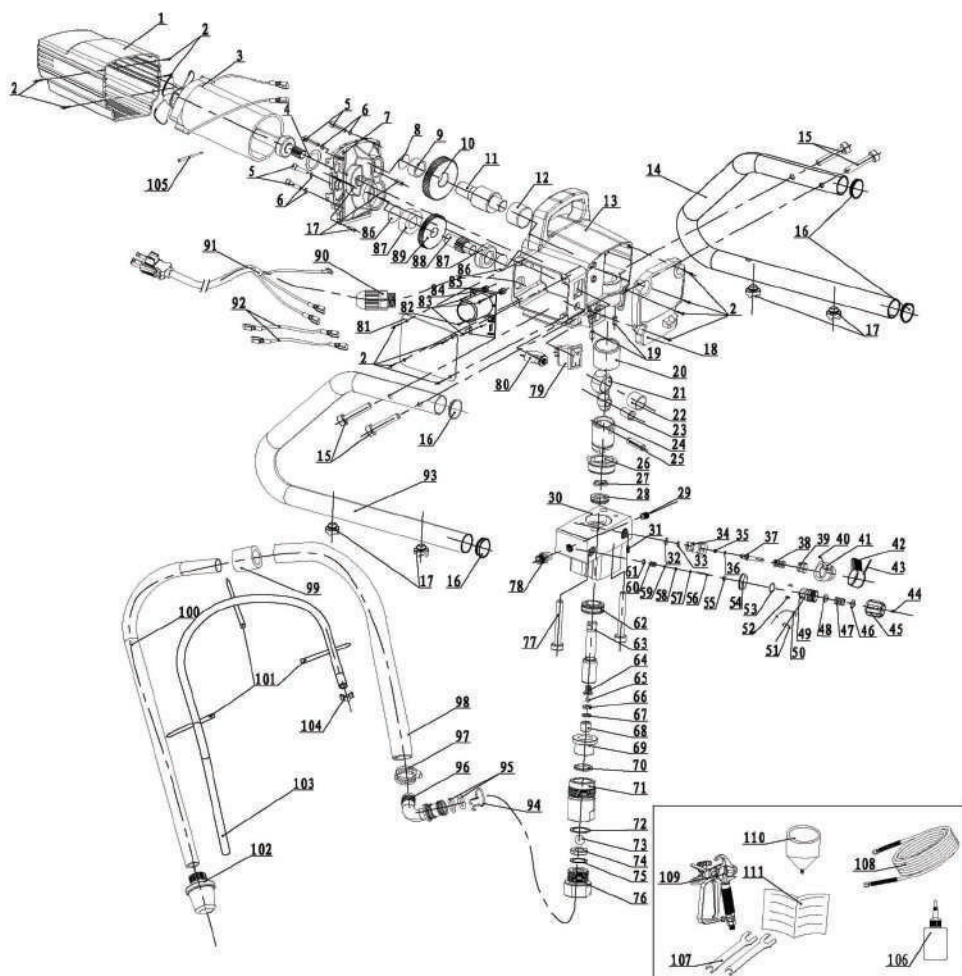


7. Взрыв-схема



- | | | | |
|-------|---|-------|------------------------------------|
| 1 | Кожух двигателя | 12 | Игольчатый подшипник |
| 2 | Винт с крестообразной головкой (M4X10) | 13 | Корпус редуктора |
| 3 | Двигатель | 14 | Левая опора |
| 4 | Пружинные шайбы | 15 | Болт с шестигранной головкой M8X45 |
| 5 | Винты с внутренним шестигранником (M6X20) | 16 | Заглушка |
| 6 | Стандартная пружинная шайба hd = 6 | 17 | Ножки опоры |
| 7 | Основание двигателя | 18 | Крышка редуктора |
| 8 | Уплотнение | 19 | Штифт |
| 9 | Игольчатый подшипник | 20-25 | Кривошип |
| 10-11 | Большая шестерня | 22 | Игольчатый подшипник |

26	Прижимная гайка	81-85	Плата
27	Уплотнение прижимной гайки	86	Уплотнение
28	Верхнее уплотнение штока поршня	87	Подшипник
29	Заглушка	88-89	Малая шестерня
30	Корпус материального насоса	90-92	Шнур питания
31-43	Кран сброса давления в сборе	93	Правая опора
44-61	Регулятор давления в сборе	94-100	Всасывающий шланг
62	Нижнее уплотнение штока поршня	101	Хомут 3.7x200
63-68	Шток поршня в сборе	102	Фильтр
69	Направляющая втулка штока поршня	103-104	Обратная трубка
70	Уплотнительное кольцо	105	Хомут
71	Цилиндр	106	Масло TSL
72-76	Всасывающий клапан в сборе	107	Ключ гаечный 17-19
77	Винты с внутренним шестигранником	108	Шланг 15 метров
78	Переходник	109	Безвоздушный краскопульт
79	Выключатель	110	Чаша для слива краски
80	Предохранитель (7A)	111	Инструкция по эксплуатации

Генеральный поставщик в Российской Федерации: ООО "СпецОкраска"

www.specokraska.ru

г. Москва, ул. Двинцев 3, стр. 1, тел. +7(495) 410-65-61



Поставщик в Республике Беларусь: ООО "СпецОкраска" www.specokraska.by

г. Минск, ул. Белорусская, д.41, офис №16, тел. +375 (33) 605-36-10

